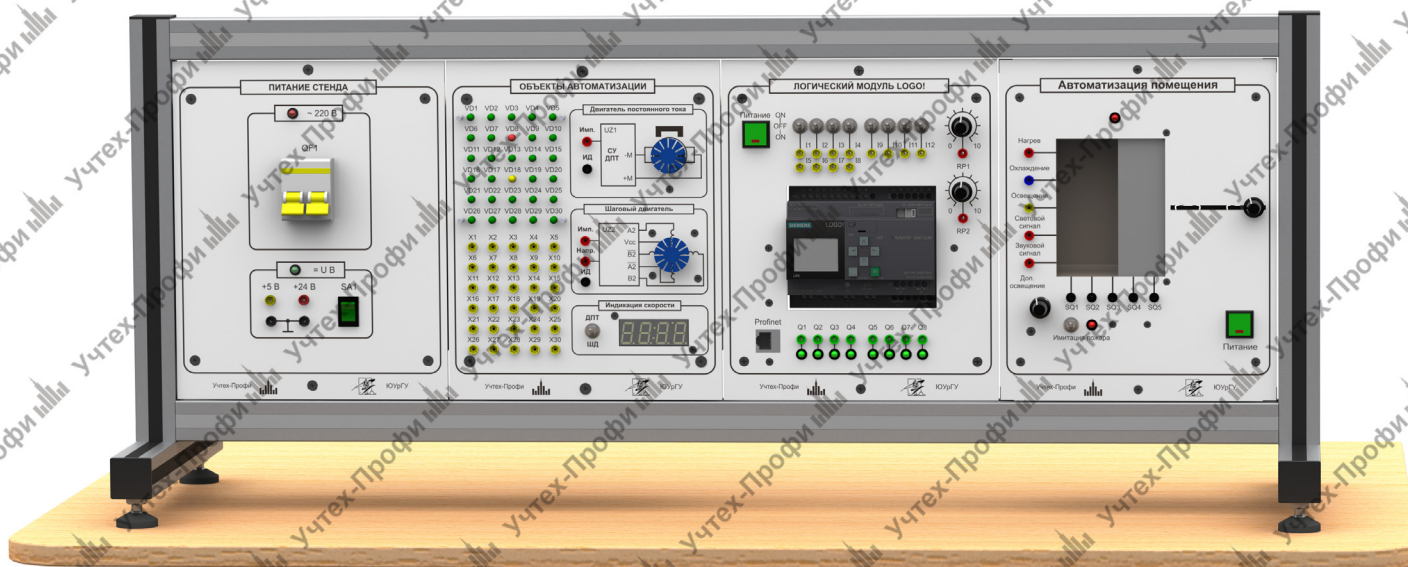


ПРОМЫШЛЕННАЯ АВТОМАТИКА

ПРОГРАММИРУЕМОЕ РЕЛЕ LOGO

Ручное исполнение

ПА-LOGO-НР



Состав:

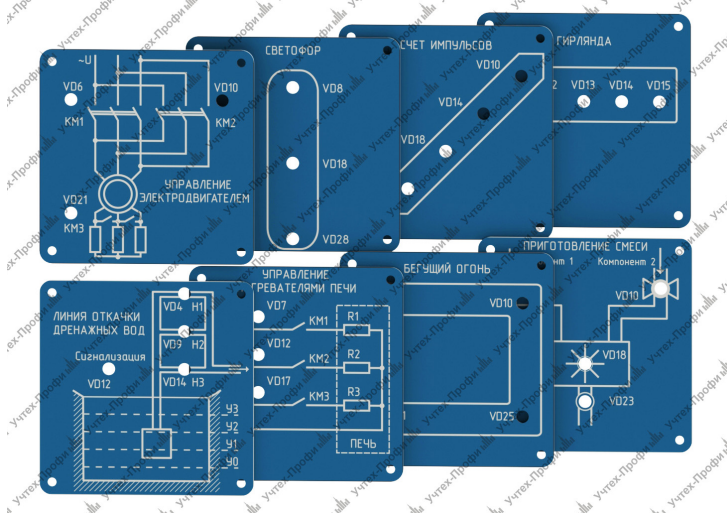
1. Модуль питания.
2. Модуль программируемого реле LOGO.
3. Модуль объектов управления.
4. Модуль автоматизации помещения.
5. Комплект мнемосхем объектов автоматизации (8 шт.).

Технические характеристики:

Характеристики	ПА-LOGO-НР
Габариты, мм	860x350x300
Масса, кг	15
Напряжение электропитания, В	220
Потребляемая мощность, ВА	50

Перечень лабораторных работ:

1. Изучение программируемого реле:
 - изучение технических характеристик и принципов программирования реле;
 - разработка и создание программ автоматического управления процессами с помощью кнопочной панели реле.
2. Автоматизация типовых узлов и механизмов:
 - управление нагревателями печи;
 - управление асинхронным электродвигателем;
 - управление гирляндой;
 - управление линией откачки дренажных вод;
 - светофор;
 - счет импульсов;
 - бегущий огонь;
 - приготовление смеси.
3. Разработка систем автоматизации управления двигателями:
 - управление микродвигателем постоянного тока;
 - управление шаговым микродвигателем.
4. Разработка систем автоматизации помещения:
 - автоматическая система управления внутренним освещением;
 - автоматическая система управления наружным освещением;
 - автоматическая система управления звуковым оповещением;
 - охранная сигнализация;
 - противопожарная сигнализация;
 - автоматическая система регулирования температуры в помещении.



Комплект мнемосхем объектов автоматизации